
HMC & HMS

**Устройства для лечения переломов
(Гибридная сетка)**



**НМ ГИПС – новый метод
в иммобилизации,
полностью отличный от
традиционного**

**НМ ШИНА – новый метод
в накладывании шины**

**НМ ШИНА более
гладкая, чем
стекловолоконная шина**

НМ ГИПС

НМ ГИПС – первый в мире метод ортопедического наложения гипса, изготовленного из специального материала, который допускает свободную циркуляцию воды и воздуха

НМ ГИПС решает ряд проблем, возникающих при использовании существующих гипсовых материалов. Он обладает улучшенной вентиляцией, большей прочностью, малым весом и высокой рентгеновской прозрачностью



Уникальность НМ ГИПСА

СИСТЕМА ВЕНТИЛЯЦИИ

Пациенты, носящие НМ ГИПС, могут принимать ванную и душ. Сплетенный из особых волокон и благодаря особой форме, НМ ГИПС обеспечивает прекрасную вентиляцию воздуха и водопроницаемость, предоставляя пациенту возможность после наложения гипса принимать душ или ванную



Уникальность НМ ГИПСА

ПРИМЕНЕНИЕ

Легкость в использовании

НМ ГИПС имеет преимущество в эластичности, что делает его наложение подобно одеванию носка. Благодаря своей эластичности, он принимает форму тела



Уникальность НМ ГИПСА

рентгеновская прозрачность

НМ ГИПС обеспечивает высокую рентгеновскую прозрачность

Благодаря рентгеновской прозрачности специалист имеет возможность в любой момент контролировать процесс лечения



Уникальность НМ ГИПСА

МАЛЫЙ ВЕС

НМ ГИПС намного легче, традиционных изделий

Благодаря малому весу НМ ГИПСа, пациент чувствует себя более комфортно



СПОСОБЫ НАЛОЖЕНИЯ НМ ГИПСА



1. Сверните трикотажное полотно в форму кольца



2. Оденьте его на поврежденную конечность, как носок



3. Сверните НМ ГИПС в форму кольца, поместите на 2-3 секунды в воду



4. Оденьте и разверните НМ ГИПС на поврежденной конечности поверх защиты кожи



5. Заверните края защиты кожи на сформированный НМ ГИПС



6. Для выравнивания поверхности аккуратно разгладьте НМ ГИПС

НМ ШИНА

НМ ШИНА - разработана для обеспечения большей эластичности и защиты кожи, что достигается с помощью особого плетения ткани, пропитанной смолой и покрытой с обеих сторон диаметрально противоположным ворсом



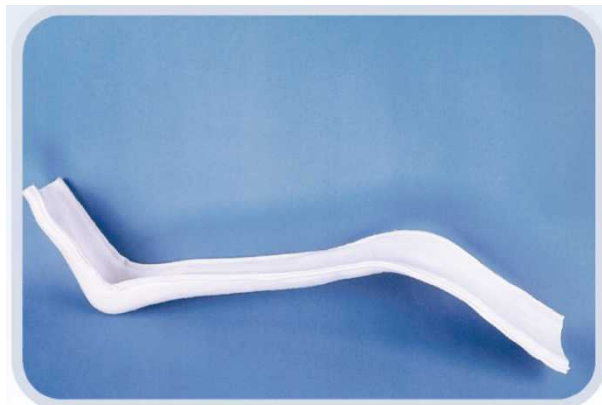
ПРЕКРАСНАЯ ЭЛАСТИЧНОСТЬ



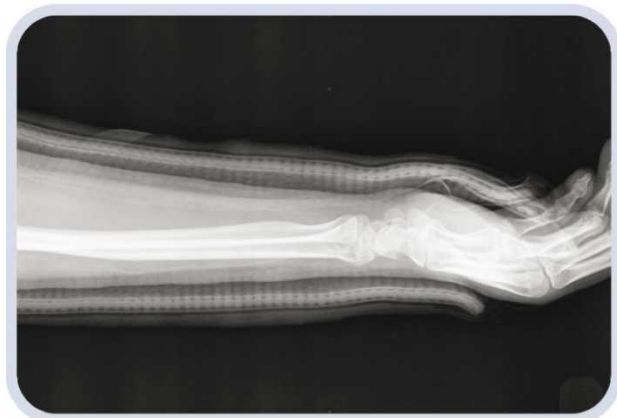
Хорошая иммобилизация

НМ ШИНА

УДОБНОЕ ПРИМЕНЕНИЕ



НМ ШИНА более гладкая, чем существующая из стекловолокна. Поэтому есть ряд огромных преимуществ в исправлении деформации либо появлении складок, поэтому намного легче забинтовать изогнутые участки при помощи давящей повязки



Высокая рентгеновская прозрачность

Благодаря рентгеновской прозрачности специалист имеет возможность в любой момент контролировать процесс лечения

СПОСОБЫ НАЛОЖЕНИЯ НМ ШИНЫ



1. Поместите шину под воду на 5 секунд и мягко удалите излишнюю воду



2. Наложите шину на поврежденный участок тела



3. Поверх шины наложите повязку



4. Рука с наложенной шиной. Обратите внимание на гладкую форму на участке локтя

